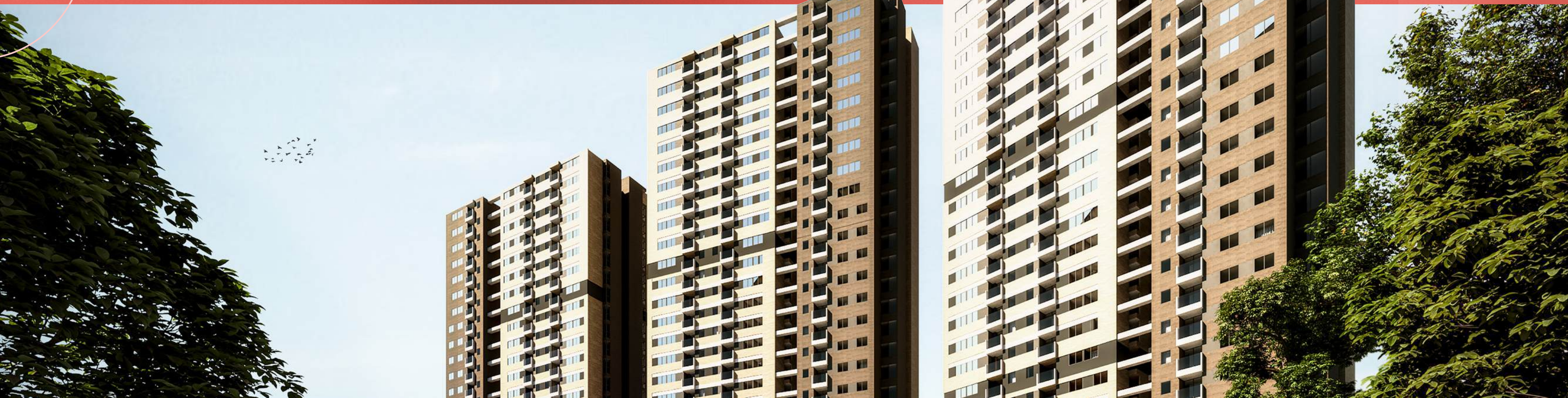


# primavera

A P A R T A M E N T O S

📍 EL POBLADO, LAS PALMAS





Tu apartamento soñado en uno de los sectores más exclusivos de Medellín

---

A 3 minutos del Túnel de Oriente

Ingreso por Las Palmas

Vía exenta de pico y placa

primavera  
APARTAMENTOS

AV. LAS PALMAS

TÚNEL DE ORIENTE

COUNTRY CLUB

CARULLA PALMAS





VISTA DEFINITIVA

Disfruta del aire fresco en  
un ambiente **campestre y citadino**



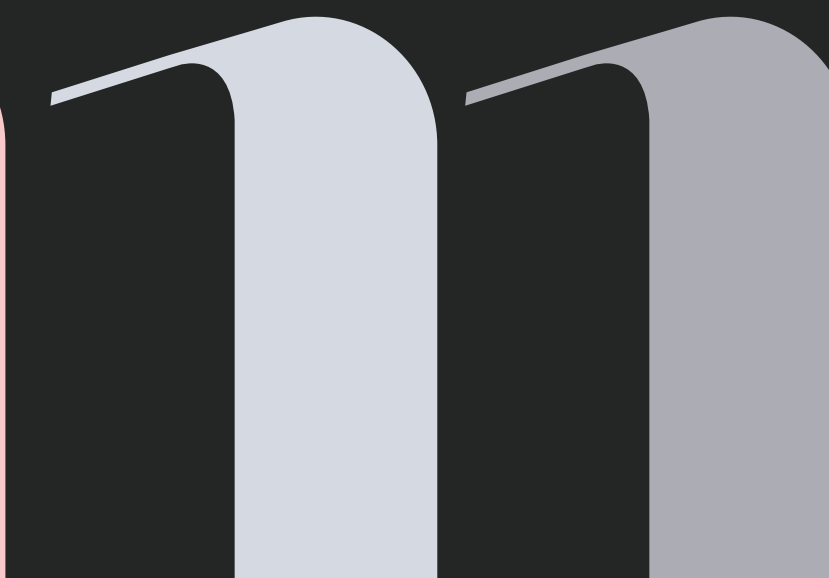


3 Torres de  
apartamentos

EXCELENTES ACABADOS

Áreas entre

45 y 76m<sup>2</sup>





Apartamento  
tipo

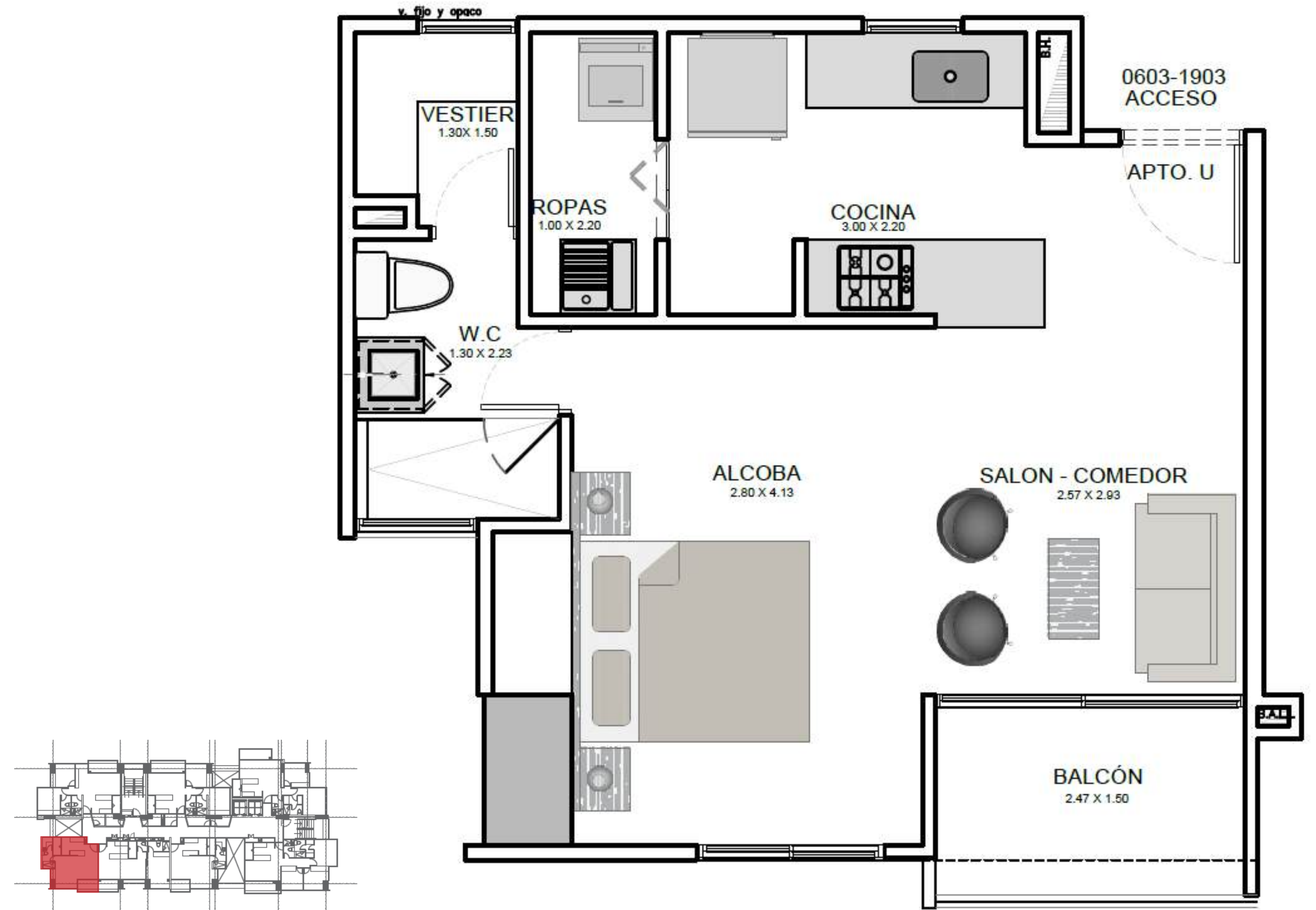
3

Área construida

45,49m<sup>2</sup>

Área privada 41,07m<sup>2</sup>

Pisos 6 al 19



El área ofrecida corresponde a la suma de las áreas cubiertas y descubiertas, más el área que ocupan los muros internos y de cerramiento del bien inmueble. En el desarrollo de la obra pueden haber cambios sugeridos por diseños hidráulicos, sanitarios, de gas, ambientales y técnicos. Las dimensiones de los espacios podrán variar. El amoblamiento y decoración son ilustrativos y no comprometen al vendedor, el cliente debe remitirse a las especificaciones entregadas por la sala de ventas.

Apartamento  
tipo

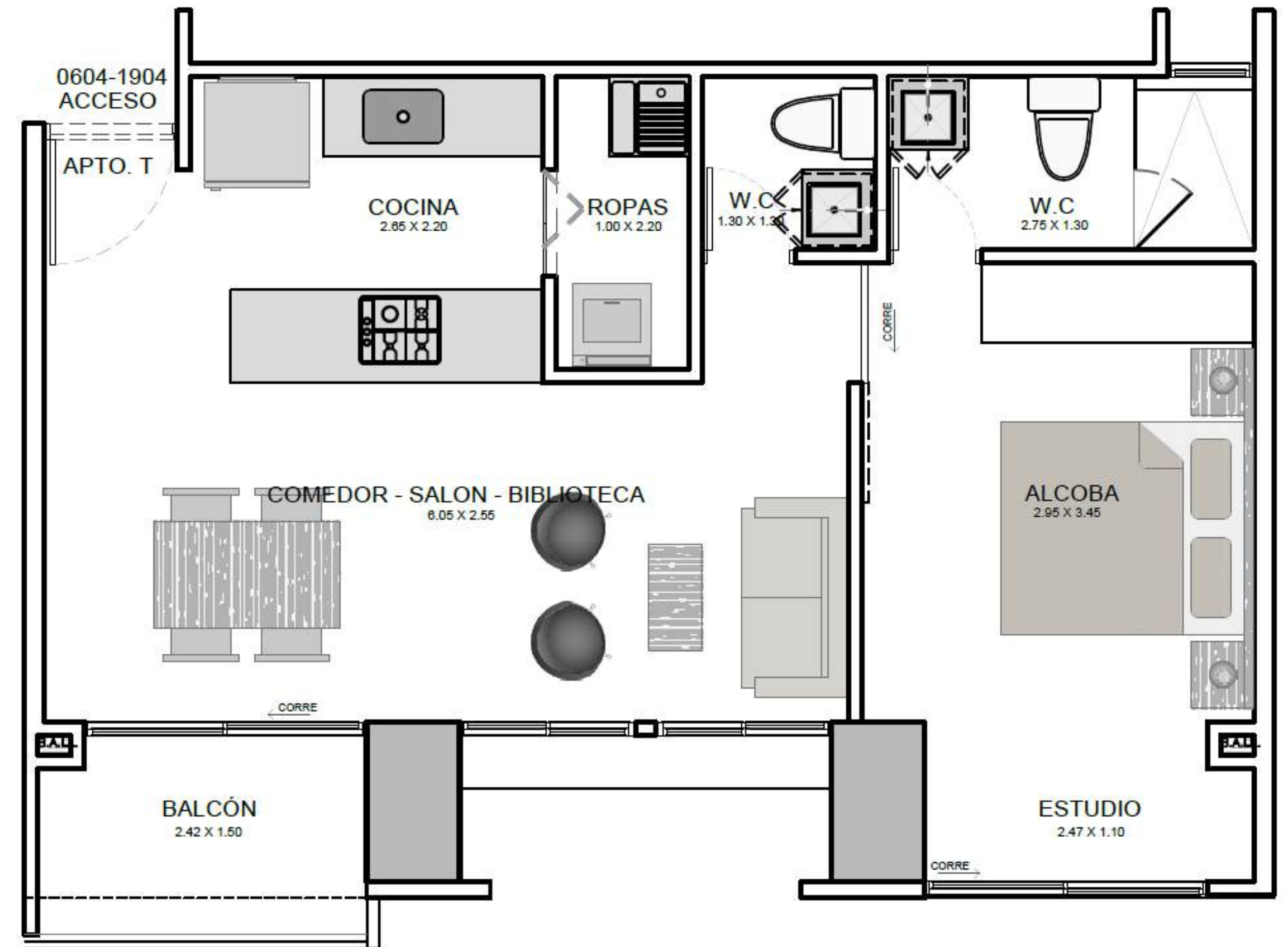
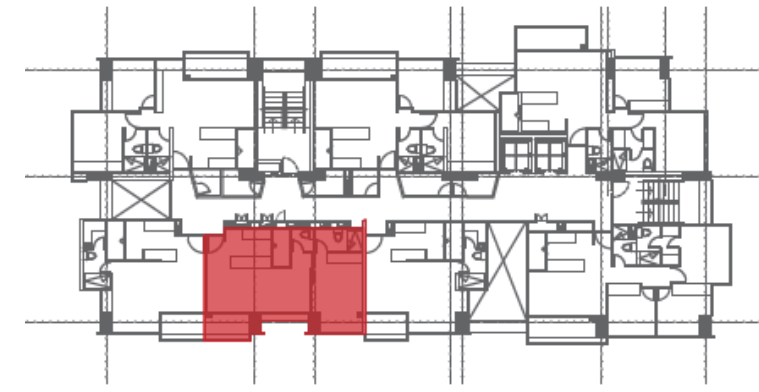
4

Área construida

55,01m<sup>2</sup>

Área privada 50,24m<sup>2</sup>

Pisos 6 al 19



El área ofrecida corresponde a la suma de las áreas cubiertas y descubiertas, más el área que ocupan los muros internos y de cerramiento del bien inmueble. En el desarrollo de la obra pueden haber cambios sugeridos por diseños hidráulicos, sanitarios, de gas, ambientales y técnicos. Las dimensiones de los espacios podrán variar. El amoblamiento y decoración son ilustrativos y no comprometen al vendedor, el cliente debe remitirse a las especificaciones entregadas por la sala de ventas.

Apartamento  
tipo

1

Área construida

65,77m<sup>2</sup>

Área privada 60,59m<sup>2</sup>

Pisos 6 al 33



El área ofrecida corresponde a la suma de las áreas cubiertas y descubiertas, más el área que ocupan los muros internos y de cerramiento del bien inmueble. En el desarrollo de la obra pueden haber cambios sugeridos por diseños hidráulicos, sanitarios, de gas, ambientales y técnicos. Las dimensiones de los espacios podrán variar. El amoblamiento y decoración son ilustrativos y no comprometen al vendedor, el cliente debe remitirse a las especificaciones entregadas por la sala de ventas.



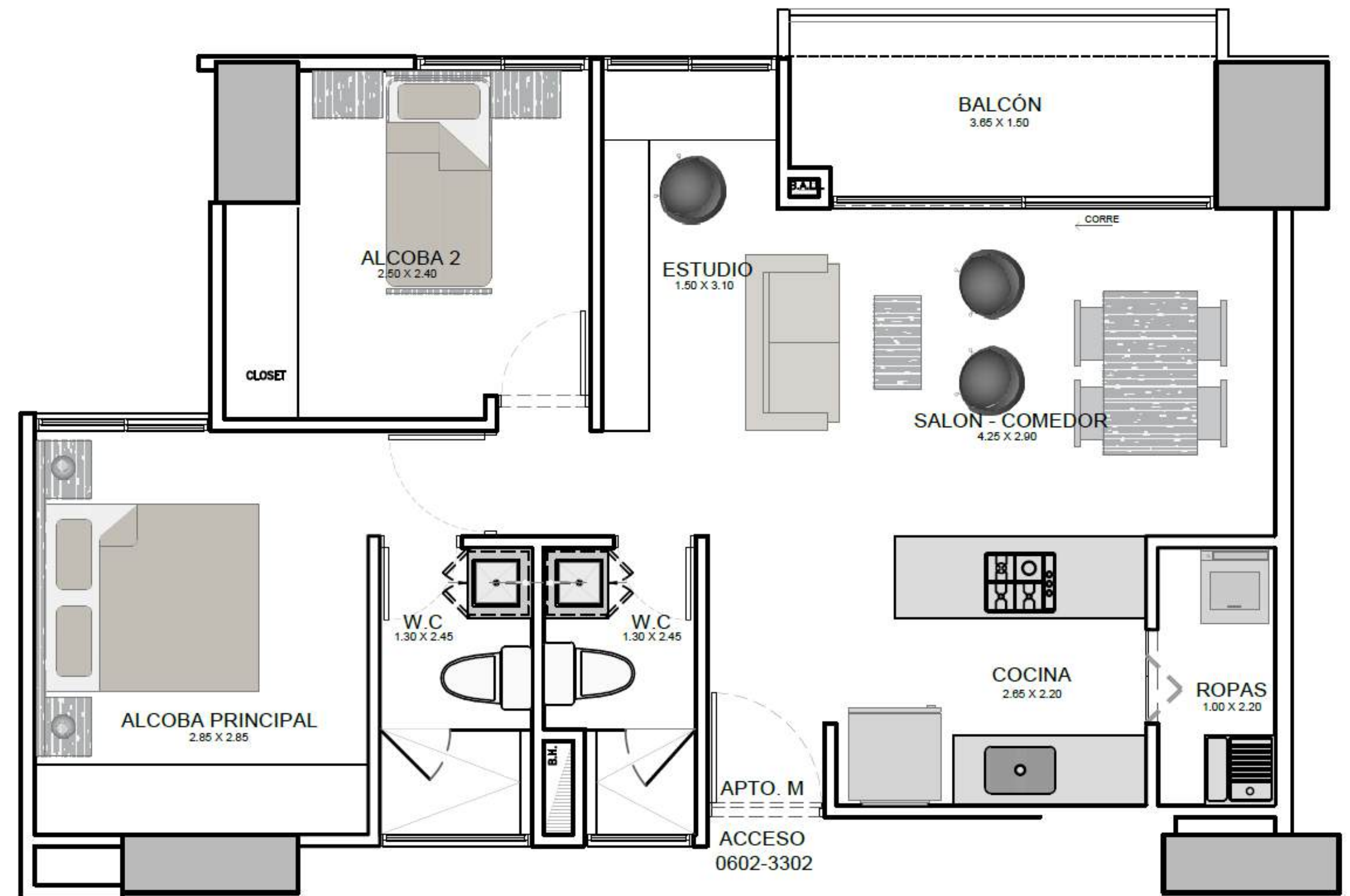
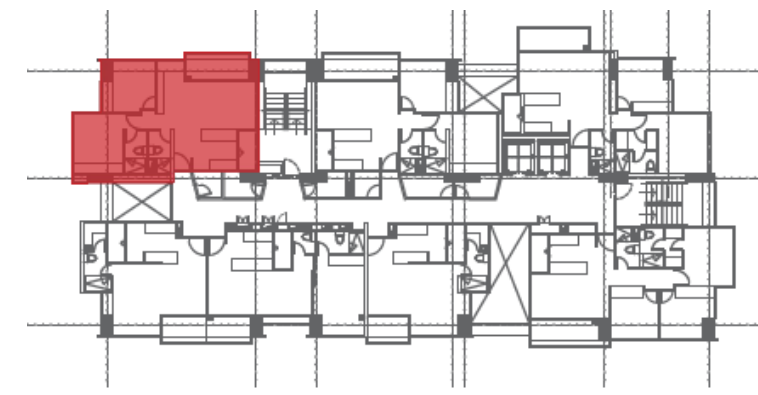
Apartamento  
tipo

2

Área construida  
**67,81m<sup>2</sup>**

Área privada 62,45m<sup>2</sup>

**Pisos 6 al 33**



El área ofrecida corresponde a la suma de las áreas cubiertas y descubiertas, más el área que ocupan los muros internos y de cerramiento del bien inmueble. En el desarrollo de la obra pueden haber cambios sugeridos por diseños hidráulicos, sanitarios, de gas, ambientales y técnicos. Las dimensiones de los espacios podrán variar. El amoblamiento y decoración son ilustrativos y no comprometen al vendedor, el cliente debe remitirse a las especificaciones entregadas por la sala de ventas.



## Apartamento tipo

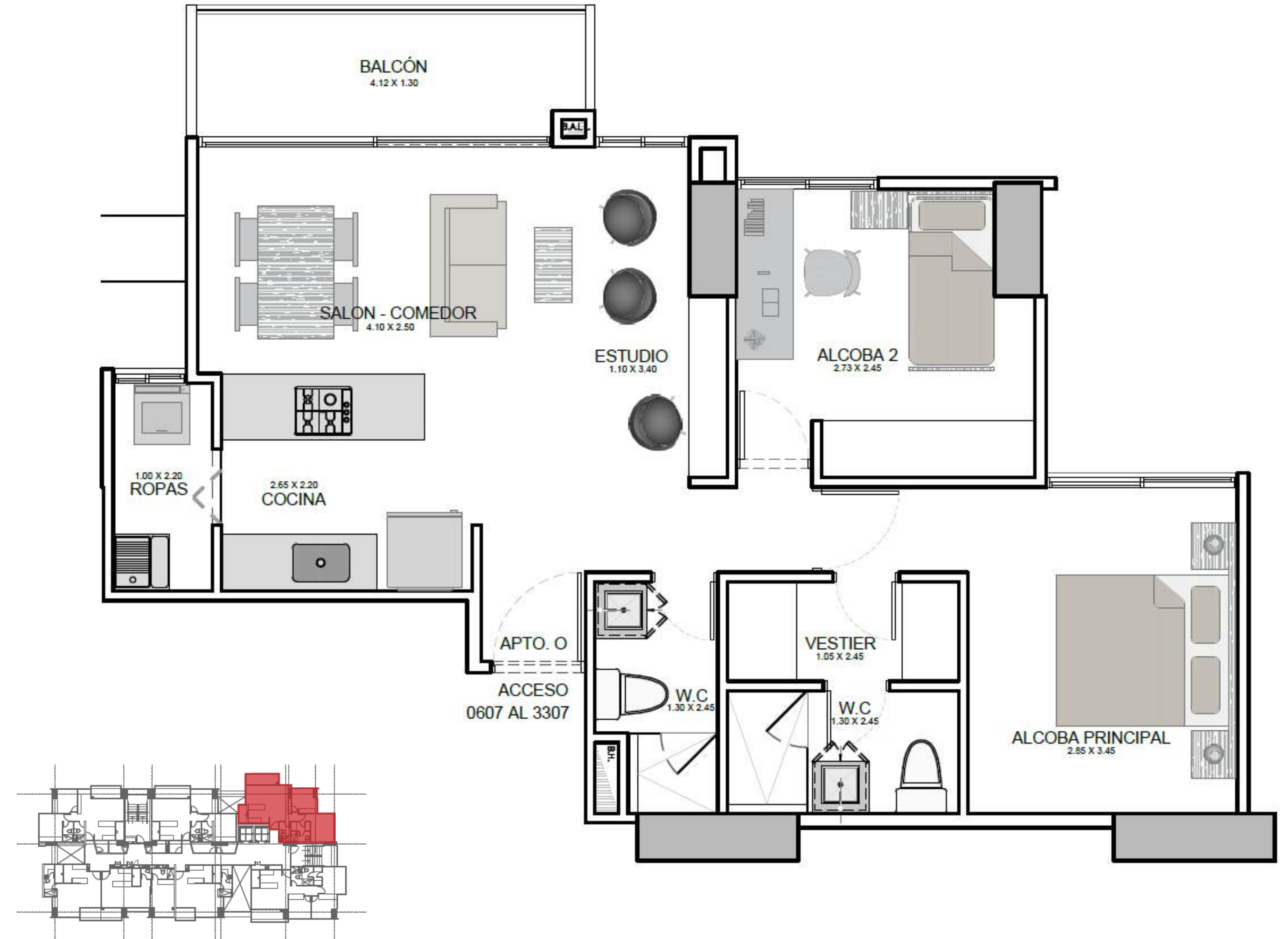
# 7

Área construida

# 71,88m<sup>2</sup>

Área privada 65,27m<sup>2</sup>

## Pisos 6 al 33



El área ofrecida corresponde a la suma de las áreas cubiertas y descubiertas, más el área que ocupan los muros internos y de cerramiento del bien inmueble. En el desarrollo de la obra pueden haber cambios sugeridos por diseños hidráulicos, sanitarios, de gas, ambientales y técnicos. Las dimensiones de los espacios podrán variar. El amoblamiento y decoración son ilustrativos y no comprometen al vendedor, el cliente debe remitirse a las especificaciones entregadas por la sala de ventas.



Apartamento  
tipo

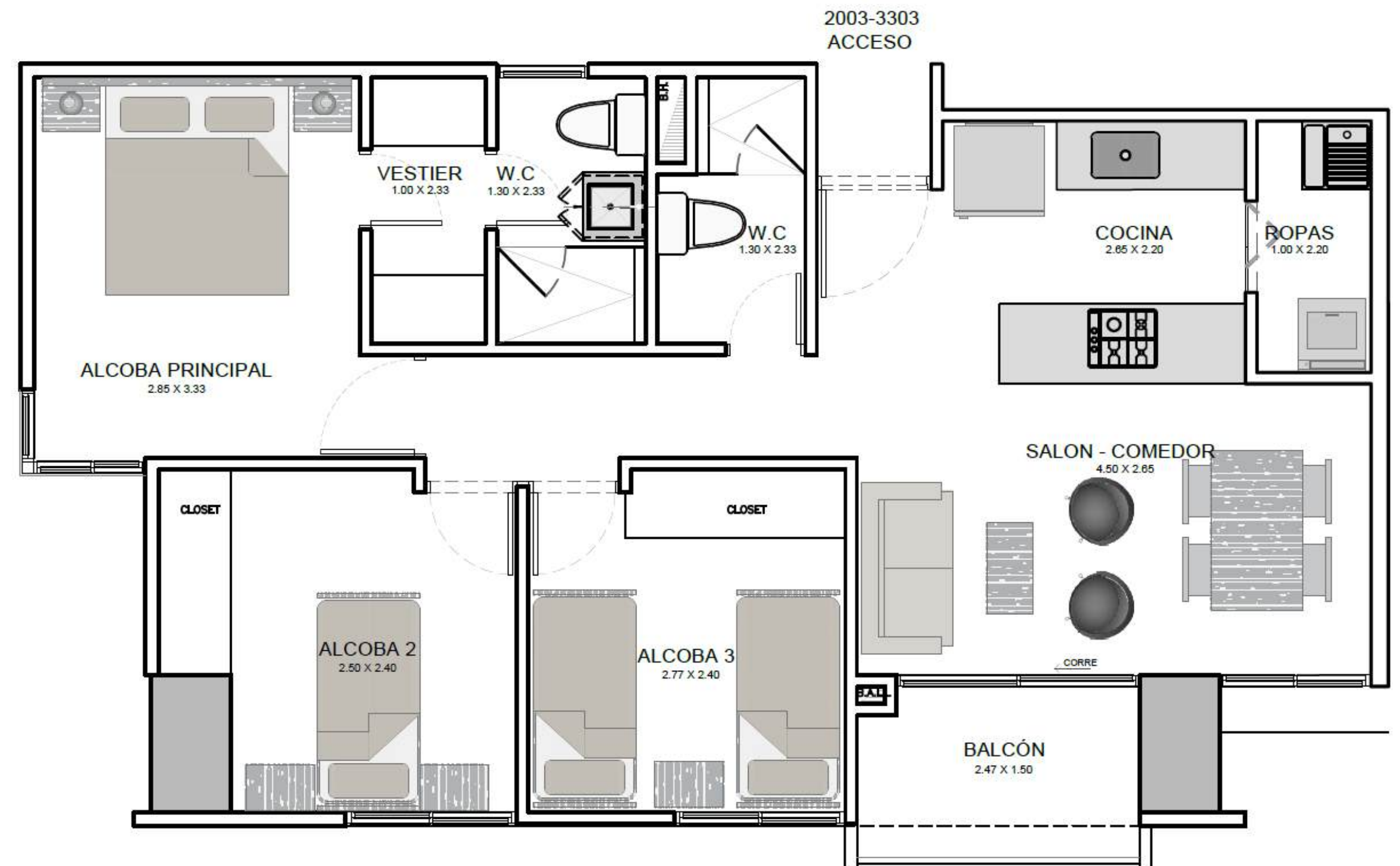
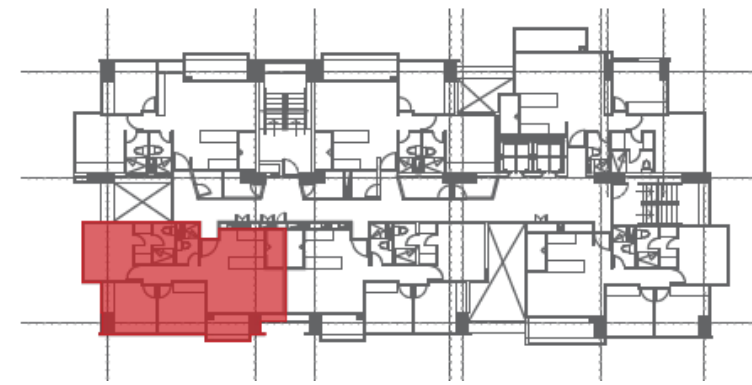
3

Área construida

72,47m<sup>2</sup>

Área privada 66,32m<sup>2</sup>

Pisos 20 al 33



El área ofrecida corresponde a la suma de las áreas cubiertas y descubiertas, más el área que ocupan los muros internos y de cerramiento del bien inmueble. En el desarrollo de la obra pueden haber cambios sugeridos por diseños hidráulicos, sanitarios, de gas, ambientales y técnicos. Las dimensiones de los espacios podrán variar. El amoblamiento y decoración son ilustrativos y no comprometen al vendedor, el cliente debe remitirse a las especificaciones entregadas por la sala de ventas.





Foto real apto. modelo





Foto real apto. modelo





Foto real apto. modelo





Foto real apto. modelo





Foto real apto. modelo





Foto real apto. modelo





Foto real apto. modelo



## ZONAS COMUNES

Estas zonas comunes serán entregadas al finalizar el desarrollo total del proyecto



Lobby



Salón social



Gimnasio



Salón de yoga



Salón para Oratorio



Oficina de admin.



Piscina para niños



Piscina para adultos



Zona de juegos infantiles



Sauna



Turco



Zona de mascotas





PORTERÍA

Foto real



# primavera

A P A R T A M E N T O S

📍 EL POBLADO, LAS PALMAS

☎ 321 218 3247 | ✉ [primavera@tierragrata.co](mailto:primavera@tierragrata.co) | 📷 [@primavera.apartamento](https://www.instagram.com/primavera.apartamento) | 🌐 [viveenprimavera.com](http://viveenprimavera.com)